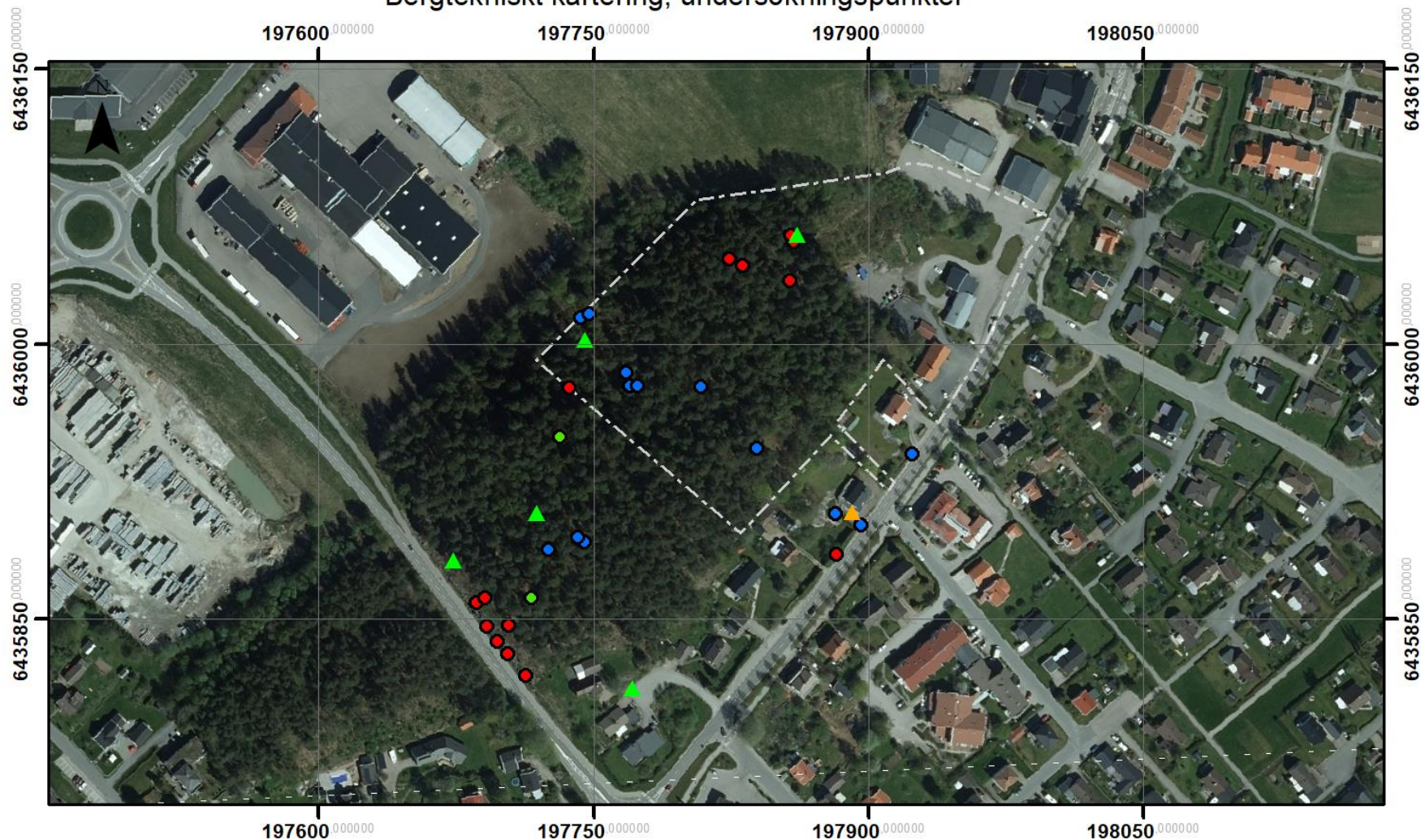


# Bergtekniskt kartering, undersökningspunkter



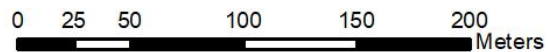
## Radonriskindelning

- ▲ Lågriskområde
- ▲ Normalriskområde
- ▲ Högriskområde

## Undersökningspunkter, Bergart

- Gabbroisk/Amfibolitisk
- Gnejs
- Blandning

Ungefärlig planområdesgräns



*ANMÄRKNING:  
Undersökningspunkternas  
läge i plan är ungefärliga.*

*Koordinatsystem i plan:  
SWEREF 99 12 00*