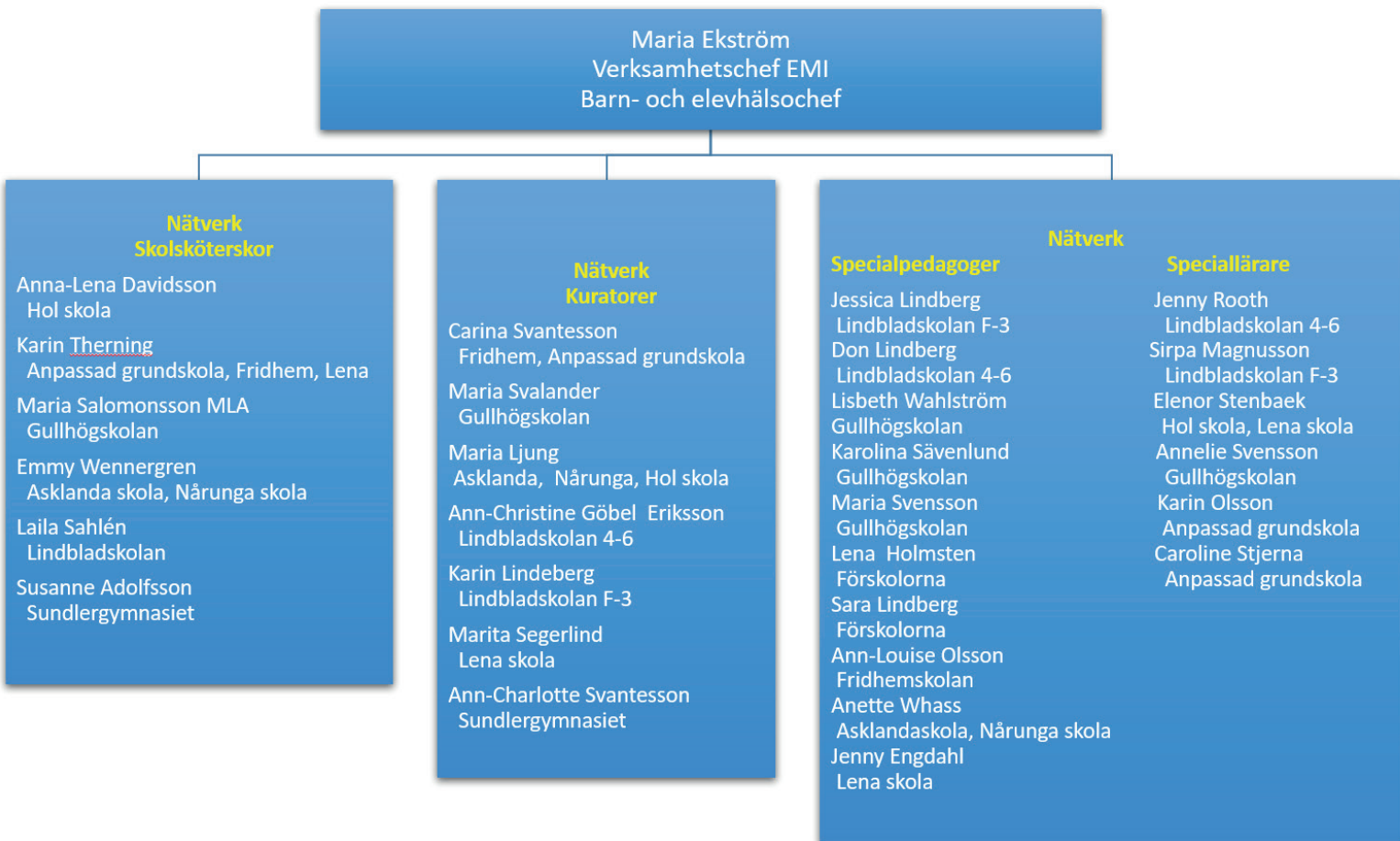
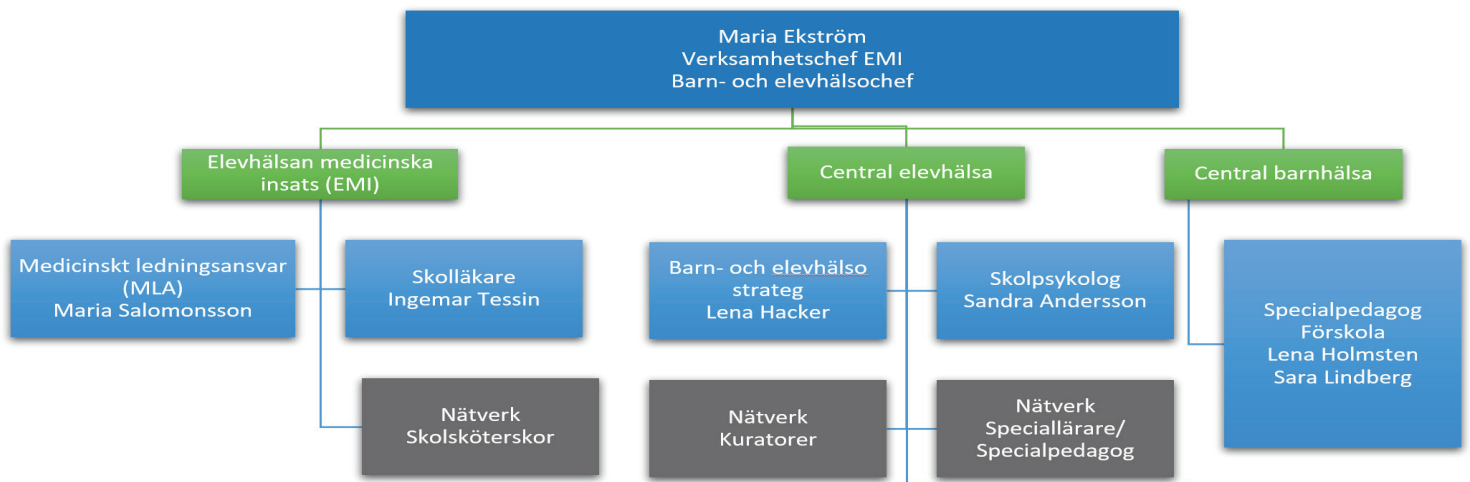


Central barn- och elevhälsa

Tillsammans i
samverkan
för lärande och
utveckling



Organisationsschema



PMO för elevhälsa

PMO Journal är ett dokumentationssystem där olika professioner enkelt och säkert kan dokumentera elevens kontakttillfällen och insatser som genomförs. Gemensam dokumentation görs i elevakten som är tillgänglig för både skolans ledning och elevhälsoteamet. Varje profession har en specifik professionsakt för dokumentation om en elev som inte delas med övriga.

Presentation av Centrala barn- och elevhälsan



Verksamhetschef EMI
Barn och elevhälsochef
Maria Ekström
maria.ekstrom@vargarda.se



Skolläkare
Ingemar Tessin
ingemar.tessin@vargarda.se



Medicinskt
ledningsansvar (MLA)
Maria Salomonsson
maria.salomonsson@vargarda.se



Skolpsykolog
Sandra Andersson
sandra.andersson@vargarda.se



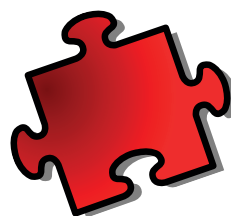
Barn- och elevhälsostrateg
Lena Hacker
lena.hacker@vargarda.se



Specialpedagog förskola
Lena Holmsten
lena.holmsten@vargarda.se



Specialpedagog förskola
Sara Lindberg
sara.lindberg@vargarda.se



Av centrala barn- och elevhälsan kan ni förvänta er:



Fokus på trygghet och trivsel med barnets/elevens bästa i centrum



Fokus på styrkor och möjligheter



Att arbetet utgår från kompetens, forskning och beprövad erfarenhet



Fokus på förebyggande och främjande arbete och tidiga insatser



Handledning, coachning, rådgivning, konsultation och fortbildning



Observationer, kartläggningar och utredningar m.m.

