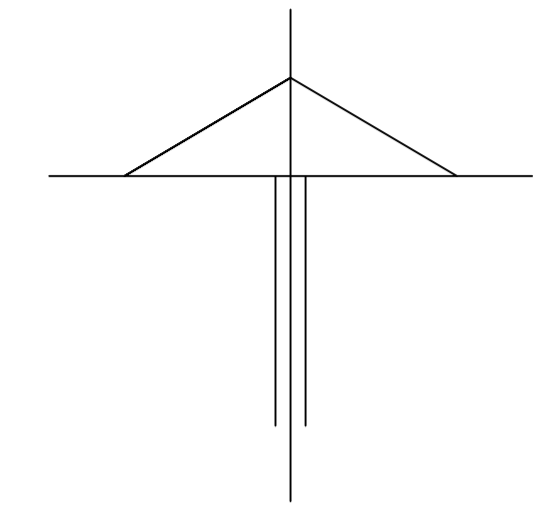
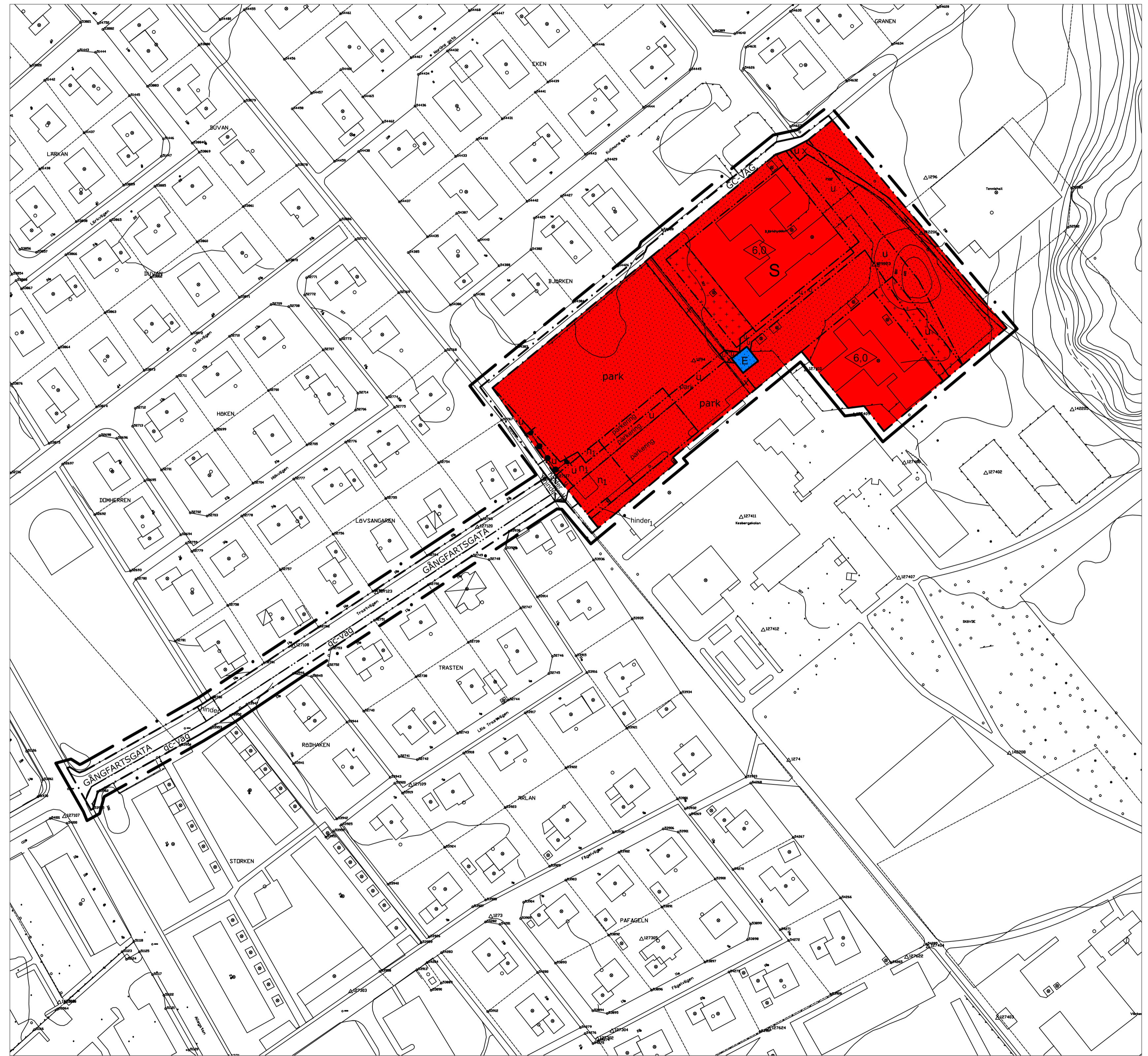


PLANKARTA



UPPGIFTER OM GRUNDKARTAN
 Upprättad genom utdrag ur kommunens primärkarta.
 Fastighetsförteckning aktuell 2010-10-06
 koordinatsystem: RT R04 5gonV 64-1
 Mätclass III, höjdsystem RH 70

Per-Olof Öryd
 Kontorschef

- BETECKNINGAR PÅ GRUNDKARTAN**
- Fastighetsgräns
 - Traktgräns
 - SKÖVDE Traktnamn
 - 1:16 Fastighetsbeteckning
 - s:7 samf Samfällighet
 - Byggnad
 - Väg, gångväg
 - Staket
 - Häck
 - Nivåkurvor
 - o Gränspunkt

- UPPLYSNINGAR**
 Till planen hör förutom denna plankarta med planbestämmelser
- Planbeskrivning
 - Genomförandebeskrivning
 - Fastighetsförteckning
 - Illustrationskarta

- UTREDNINGAR**
- Planutredning Kesbergskolan

PLANBESTÄMMELSER

Följande gäller inom områden med nedanstående beteckningar. Där beteckning saknas gäller bestämmelsen inom hela planområdet. Endast angiven användning och utformning är tillåten.

- GRÄNSBETECKNINGAR**
- Gräns för planområdet (ritad 3 m utanför området)
 - Användningsgräns
 - Egenskapsgräns

ANVÄNDNING AV MARK

Allmän plats
GÅNGFARTSGATA Gata som ingår i det lokala vägnätet

Kvartersmark

- S Skola
- E Transformatorstation

BEGRÄNSNINGAR AV MARKENS BEBYGGANDE

- Marken får inte bebyggas
- + + + + Marken får endast bebyggas med uthus i den omfattning miljönämnden finner lämpligt
- u Marken skall vara tillgänglig för allmänna underjordiska ledningar
- x Marken skall vara tillgänglig för allmän gång- och cykeltrafik

UTFORMNING AV ALLMÄN PLATS

- hinder En hastighetssäker gångpassage skall finnas för att säkra framkomligheten för gående och cyklister
- hinder₁ Bilspär
- gc-väg Gång- och cykelväg
- parkering Parkering får finnas

MARKENS ANORDNANDE

- Mark och vegetation
- parkering Parkering får finnas
 - n₁ Vändplan skall finnas, parkering får ej förekomma
 - park Park eller plantering

- Stängsel
- Stängsel, staket skall finnas

UTFORMNING; UTSEENDE; BYGGNADSTEKNIK

- Utformning
- 0,0 Högsta tillåtna byggnadshöjd i meter

ADMINISTRATIVA BESTÄMMELSER

Genomförandetiden är 10 år från det datum detaljplanen vunnit laga kraft. Kommunen är huvudman för allmänna platser. Planavgift skall tas ut vid prövning av lovärenden som överensstämmer med detaljplanen i enlighet med kommunens plantaxa

Detaljplan för del av SKÖVDE 2:74 m fl Vårgårda tätort, Vårgårda kommun

Upprättad 2010-10-12 av miljöförvaltningen	Godkänd av KS 2011-10-05
Reviderad 2011-02-17 av Bygg & miljö	Antagen av KF 2011-10-19
Sabina Talavanc Arkitekt SAR/MSA	Laga Kraft 2012-08-09
Charlotte Lundberg Planeringsarkitekt FPR/MSA	

