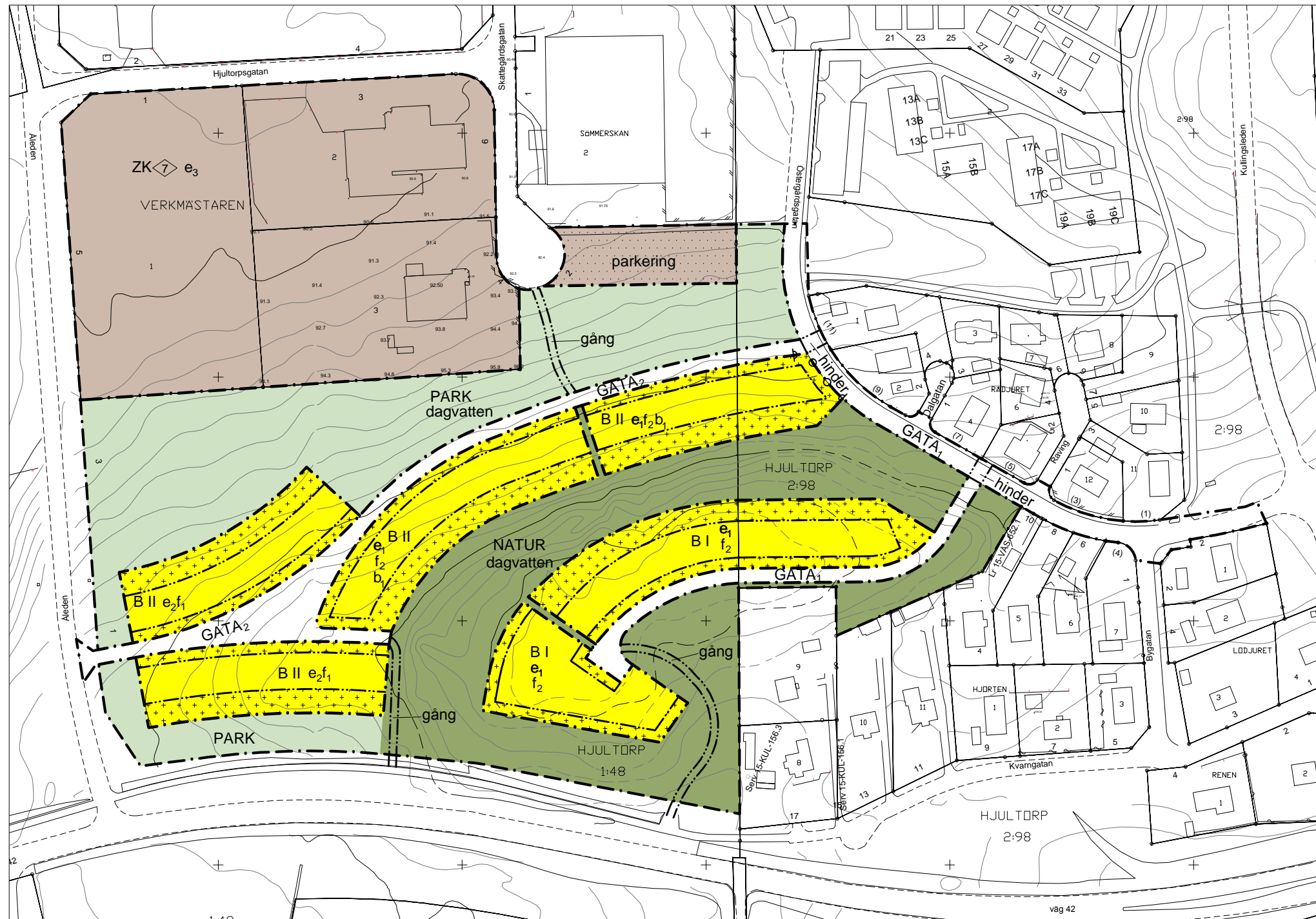


# PLANKARTA



## BEGRÄNSNING AV MARKENS BEBYGGANDE

- Byggnad får inte uppföras
- Byggnad får inte uppföras med undantag av komplementbyggnad

## MARKENS ANORDNANDE INOM KVARTERSMARK

- Körbar utfart får inte anordnas
- Samlad parkering får anordnas

## PLACERING; UTFORMNING; UTFÖRANDE

- Högsta byggnadshöjd i meter
- II** Högsta antal våningar
- f<sub>1</sub>** Gruppbyggda parhus eller kedjehus
- f<sub>2</sub>** Takkupor får anordnas upp till 30 % av vindfasadens längd
- b<sub>1</sub>** Nivå för FG ska vara 0,3 - 0,5 meter över gatans nivå mitt för byggnaden

Tillkommande huvudbyggnader ska placeras minst 4,5 meter från tomtgräns eller byggas samman två och två i tomtgräns.

Tillkommande komplementbyggnader ska ha en högsta byggnadshöjd om 3 meter.

Tillkommande komplementbyggnader ska placeras minst 1,5 meter från tomtgräns eller byggas samman två och två i tomtgräns.

## SKYDDSBESTÄMMELSER

Högst 60 dB(A) ekvivalentnivå tolereras vid fasad, alternativt ska minst hälften av bostadsrummen i varje bostad vändas mot sida med högst 55 dB(A) ekvivalentnivå vid fasad, samt 70 dB(A) maximalnivå mellan 22.00-06.00 vid fasad. Om en bostad har en yta på högst 35 kvm tolereras högst 65 dB(A) ekvivalentnivå vid fasad.

Privat eller gemensam uteplats ska ha högst 50 dB(A) ekvivalentnivå och högst 70 dB(A) maximalnivå.

## ADMINISTRATIVA BESTÄMMELSER

Genomförandetiden är tio år från det datum planen vinner laga kraft.

Till planen hör förutom denna plankarta med

planbestämmelser och illustrationskarta:

- Planbeskrivning
- Fastighetsförteckning

## PLANBESTÄMMELSER

Följande gäller inom områden med nedanstående beteckningar. Där beteckningar saknas gäller bestämmelser inom hela planområdet. Endast angiven användning och utformning är tillåten.

## GRÄNSBETECKNINGAR

- Gräns för planområdet
- Användningsgräns
- Egenskapsgräns

## ANVÄNDNING AV MARK

- Allmän plats
- GATA<sub>1</sub> Lokaltrafik
- GATA<sub>2</sub> Gångfartsgata
- PARK Park
- NATUR Natur
- Kvartersmark
- B Bostäder
- ZK Verksamheter, kontor

## UTFORMNING AV ALLMÄNNA PLATSER

- gång Gångbana
- hinder Upphöjd korsning
- dagvatten Diken, dammar och fördröjningsmagasin för omhändertagande av dagvatten får anläggas

## UTNYTTJANDEGRAD

- e<sub>1</sub>** Högst en fjärdedel av tomten får bebyggas, sammanlagd byggnadsarea per tomt är högst 200 kvm, varav komplementbyggnader max 50 kvm
- e<sub>2</sub>** Största sammanlagda byggnadsarea är 1000 kvm, inkl. komplementbyggnader
- e<sub>3</sub>** Högst 50 % av tomten får bebyggas

# SAMRÅDSHANDLING

## Detaljplan för Hjultorps kulle Vårgårda tätort och kommun

Upprättad 2017-09-27 av Shb Bygg & miljö Godkänd av KS

Sabina Talavanic  
Arkitekt SAR/MSA

Stefan Olsson  
Arkitekt MSA

Antagen av KF

Laga Kraft

Skala 1:1000 (A1), 1:2000 (A3)  
0 m 50 m 100 m